

「2022 생활 속 ESG 실천캠페인 & 모의투자」

참가자 <ESG워너비> 모집 공고문(안)

경상북도 사회적경제지원센터에서는 생활 속에서 가능한 친환경 활동 실천캠페인과 사회적 가치투자를 경험하는 모의투자를 진행하고 있습니다.

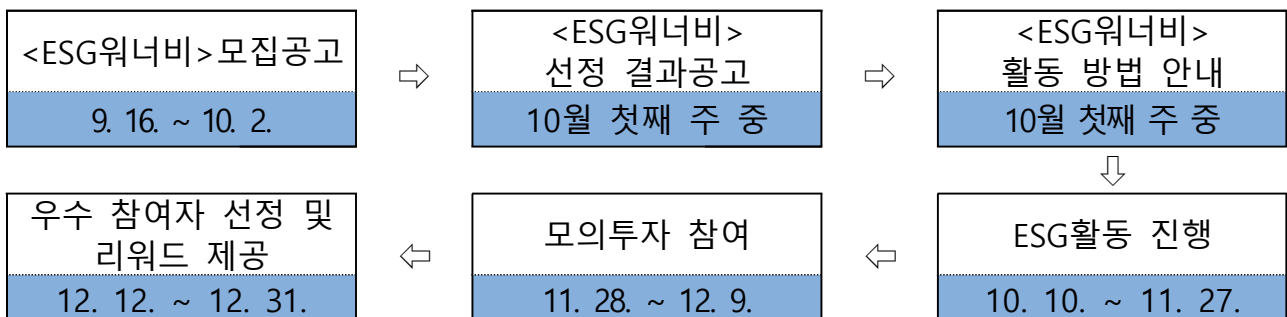
이에 「2022 생활 속 ESG 실천캠페인 & 모의투자」의 <ESG워너비>로 활동할 참가자를 모집하오니 많은 신청 바랍니다.

2022. 9. 16.

경상북도 사회적경제지원센터장


1 사업개요

- 사업목적: 생활 속 ESG 실천 확산을 통한 지역사회 환경문제 개선
- 활동일정: 2022. 10. ~ 12.
- 주최/주관: 경상북도 / 경상북도 사회적경제지원센터
- 후원/협력: (주)DGB금융그룹, DGB사회공헌재단 / SK그룹, SK C&C
- 주요활동: 모바일 앱(SK 행가래)을 활용한 생활 속 ESG 실천 및 사회적경제 모의투자
- 참가대상: 대구·경북 소재 대학교에 재학 중인 대학(원)생
- 사업일정



2 세부내용

- 참가대상: 대구·경북 소재 대학교에 재학 중인 대학(원)생
- 활동내용

구 분	활 동 내 용
ESG 실천 활동	- 제공되는 SK행가래 앱(표 1)을 사용하여 친환경 활동 실천 (텀블러, 장바구니, 친환경 제품 사용 등 앱에서 제시하는 활동) 
↓	
모의투자 참여	- 활동을 통해 적립된 포인트를 활용하여 앱에 개설된 모의투자에 참여

※ '행가래 앱'이란?

「행복(幸)을 더(加)하는 내일(來)의 시작」을 뜻하는 개인의 ESG 실천 및 사회문제 해결 참여 모바일 앱으로 SK주식회사 C&C가 개발 및 운영.

맞춤형 실천 활동(헌혈, 걷기, 카풀, 친환경제품사용, 기부 등 30여종의 ESG 활동) 및 포인트 적립/환산이 가능하며 SV챌린지, 캠페인, 버디 등 ESG 실천 흥미유발을 위한 다양한 기능 탑재

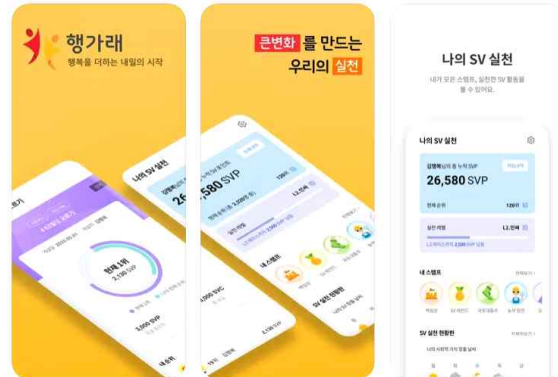


표 1. 모바일 앱(SK 행가래)

■ 활동혜택

1. 5,000포인트 이상 적립시 커피쿠폰 제공
2. 우수 참가자 선발을 통한 상장 및 가치소비 상금 수여

구분	상장 및 상금
최우수상(1명)	대구대학교 총장상 / 200,000원
우수상(2명)	경상북도 사회적경제지원센터장상 / 100,000원

※ 해당 상금은 사회적경제 분야 온라인 쇼핑몰에서 사용 가능

3 참가신청

■ 신청방법

가. 접수기간: 2022. 9. 16.(금) ~ 2022. 10. 3.(월)

나. 신청방법: 온라인 신청(<https://bit.ly/3KeFZl9>)

※ 그룹으로 신청 시 문의처로 문의

다. 선정방법: 신청내용 기반 서면심사를 통한 선발

※ 심사위원/심사기준 세부사항은 별도로 정함

라. 선정결과 공고: 2022. 10. 첫째 주 중 센터 홈페이지 안내 또는 개별 통보

※ 선정공고 일정은 사정에 따라 변경될 수 있음

■ 주의사항

가. 신청서류는 일체 반환하지 않으며, 심사자료로만 활용

나. 신청서류 관련 허위 사실 발견 시 선정 취소

■ 문의처 ☎053-850-4805 경상북도 사회적경제지원센터 김용현 연구원